

Congresso  
Estadual de

# Vereadores

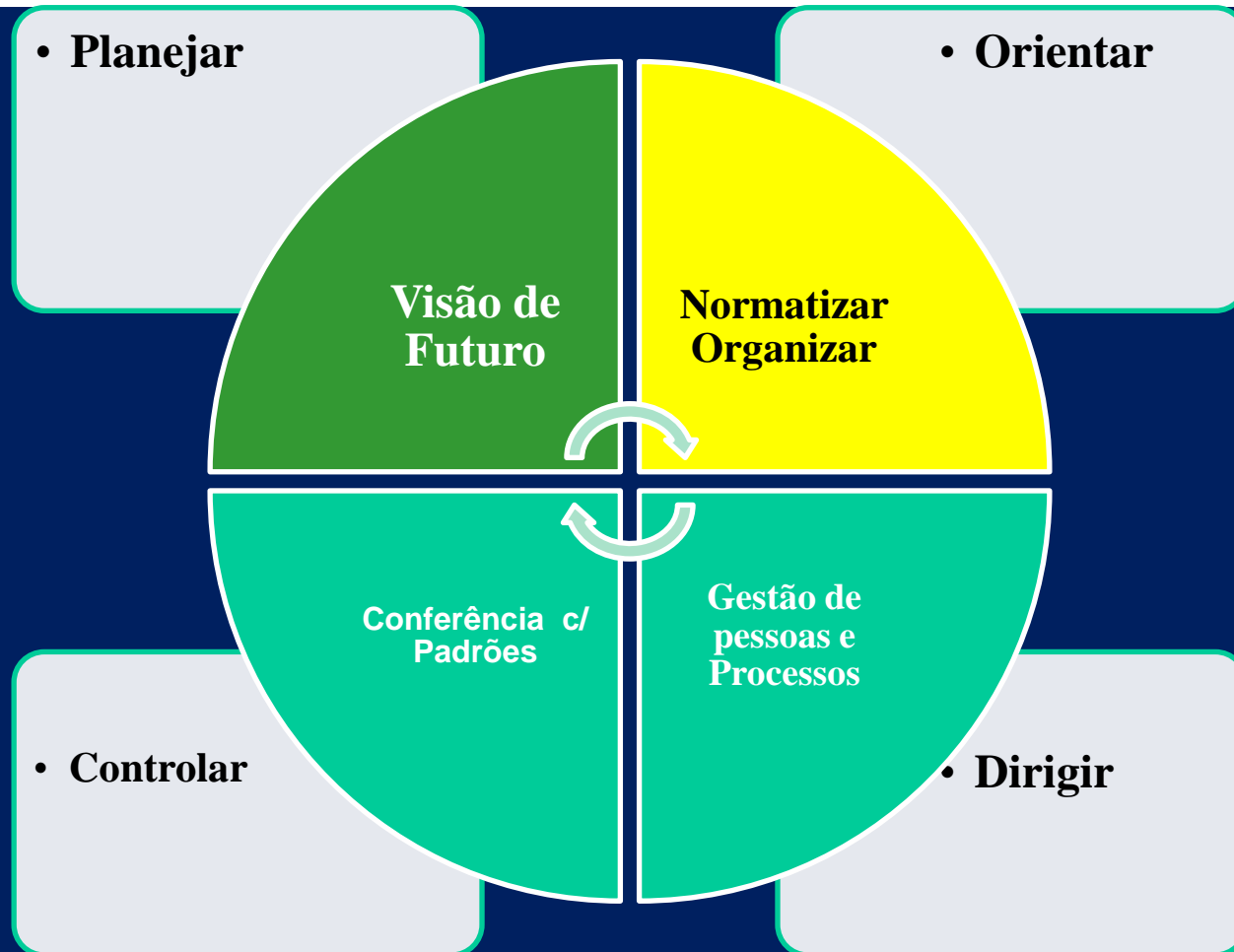


5 a 8 de Dezembro de 2017  
Florianópolis - SC - Brasil

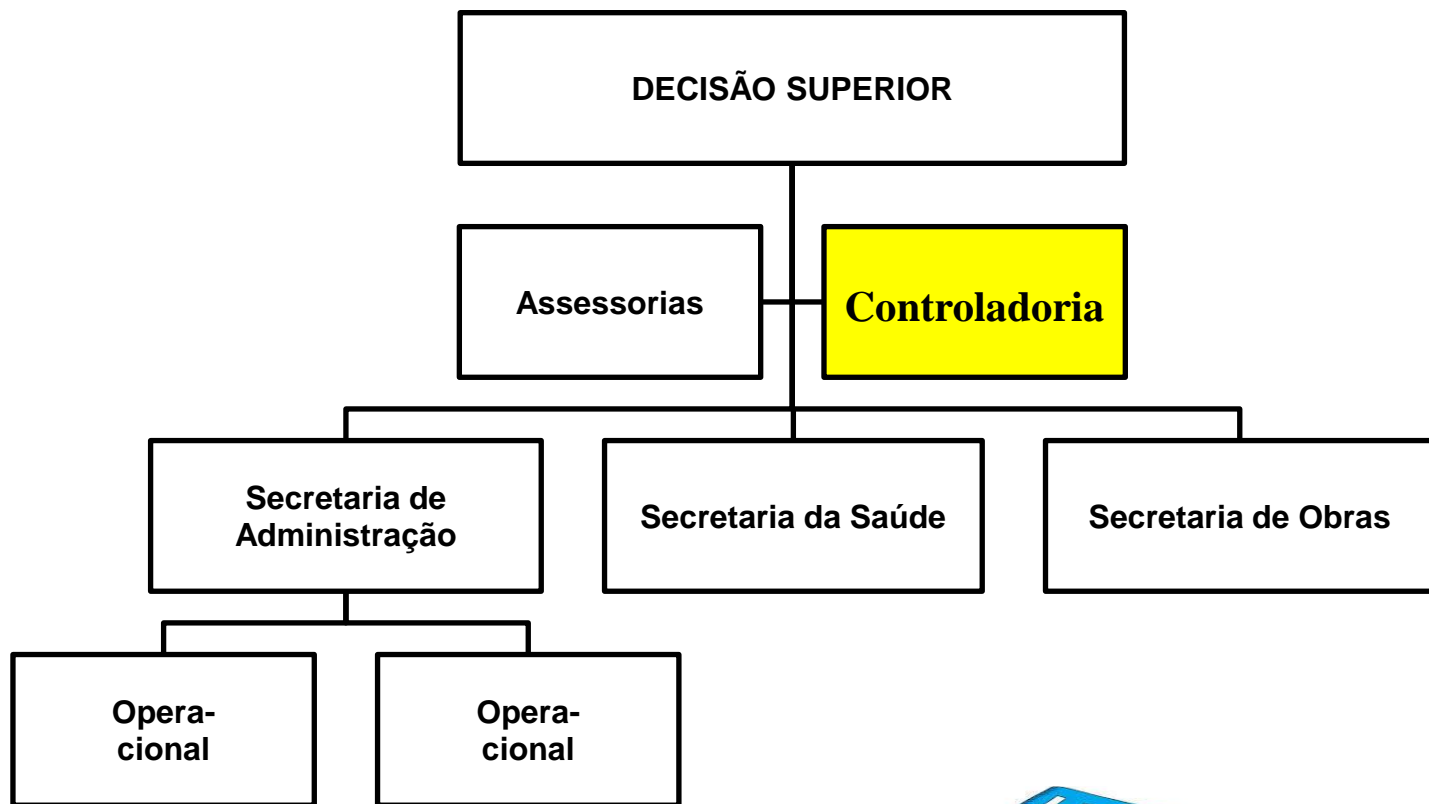
**Painel**

**“Controle Interno no Legislativo, como implantar”**

# O que é Controle Interno

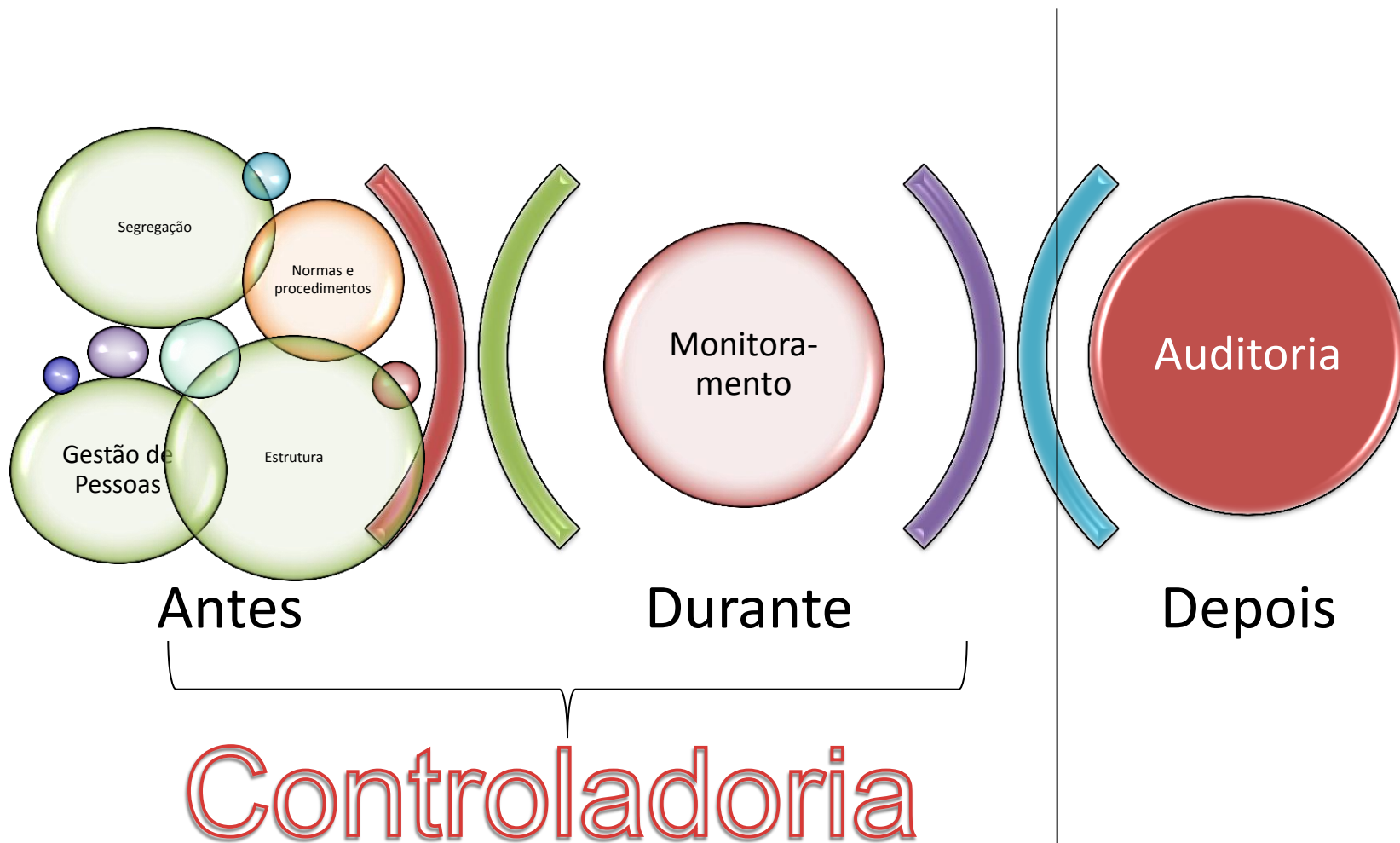


# Estrutura organizacional

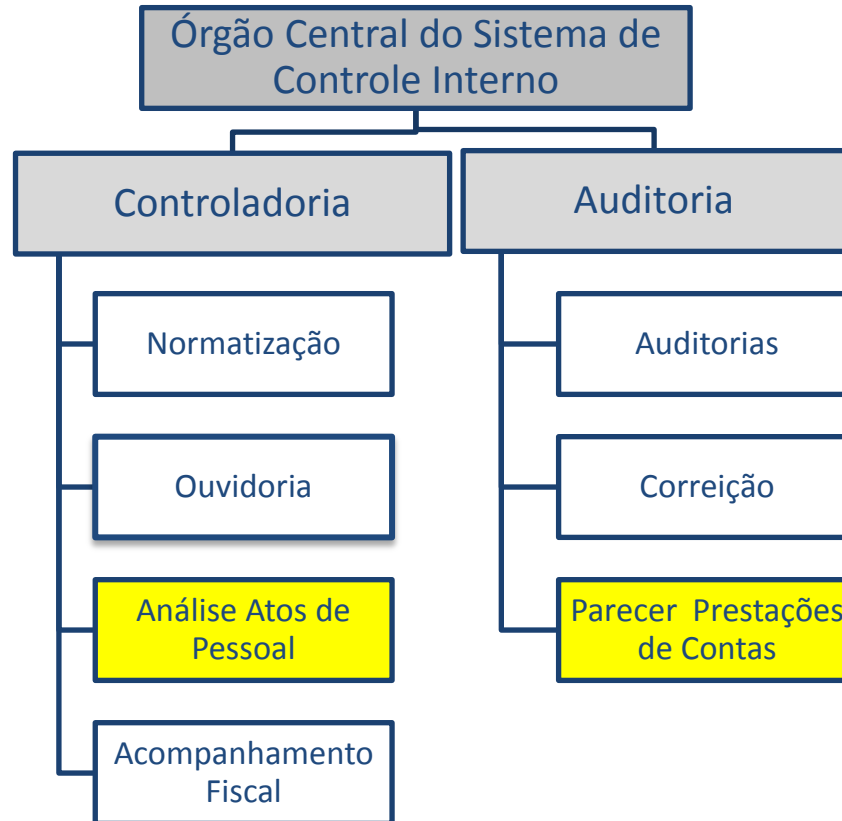


Lei local

# Atuação do Controle Interno



# Atribuições



**Controle interno é um conjunto de órgãos descentralizados de controle, interligados por mecanismos específicos de comunicação e vinculados a uma unidade central, com vistas à evitar o**

**ERRO, FRAUDE e o DESPERDÍCIO.**



O homem não teria alcançado o possível se, repetidas vezes, não tivesse tentado o impossível.

**Max Weber**

**OBRIGADO!!!**

alexandre@egem.org.br

